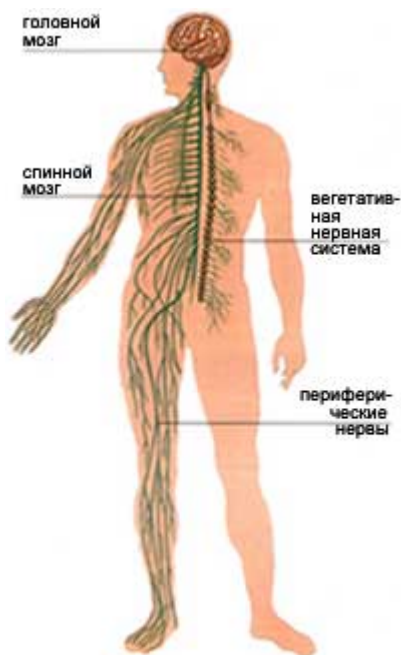


## Нервная система



### 1. Остеохондроз

#### 1. Острый период

- "Эй-пи-ви", "Апиток", "Хинази" + "Тенториум плюс" - 1-1,5 месяца;
- Крем "Тенториум" на поверхность пораженной области весь период обострения;
- Смесь кремов "Тенториум" и "Апикрем" (1:1) наносить на область болевой зоны 2 раза в день весь период обострения.

#### 2. Фаза ремиссии

- "Продукт №1" по нарастающей схеме - 1,5 месяца;
- "Тополёк" - 1-1,5 месяца;
- Смесь "Апикрема" (3 части) с "Апибальзамом 1" (1 часть) наносить на пораженный отдел позвоночника по 2 недели (потом 2 недели перерыв) - 3 месяца.

### 2. Невралгии, невриты, полиневриты

#### 1-й этап - 1,5 месяца

- "Эй-пи-ви", "Тенториум плюс" - 1-1,5 месяца;
- "Апиток" - 1 месяц;
- Крем "Тенториум" наносить на болевую область 2 раза в день - 1,5 месяца.

#### 2-й этап - 1,5 месяца

- "Продукт №1" по нарастающей схеме - 1,5 месяца.
- "Хлебина" - 1,5 месяца.
- "Тополёк" - 1-1,5 месяца.
- Крем "Тенториум" наносить по ходу нерва и на болевую зону по 2 раза в день.

### 3. Рассеянный склероз

#### 1. Период обострения

##### 1-й этап - 1,5 месяца

- "Эй-пи-ви", "Апиток", "Хлебина" - 1,5 месяца;

## Тенториум Кировоград – [www.lazo.biz/tentorium](http://www.lazo.biz/tentorium)

- "АпиХит" - по 5-7 капель 2-3 раза в день за час до еды - 2 недели;
- Крем "Тенториум" наносить по ходу пораженного нерва весь период.  
2-й этап - 1,5 месяца
- "Продукт №1" по нарастающей схеме - 1,5 месяца;
- "Тополёк", "Тенториум плюс" - 1,5 месяца;
- "АпиХит" - по 5-7 капель 2-3 раза в день за час до еды - 2 недели;
- Крем "Тенториум" наносить по ходу пораженного нерва.  
2. Стадия ремиссии
- "Эй-пи-ви", "Апиток", "Тенториум плюс" - 1,5 месяца;
- Крем "Тенториум" наносить на область поясницы 2 раза в день - 1,5 месяца.

### 4. Паркинсонизм



1 -й этап - 1,5 месяца

- "Эй-пи-ви", "Апиток", "Хлебина" - 1,5 месяца;
- "АпиХит" - по 5-7 капель 2-3 раза в день за час до еды - 2 недели;
- Смесь кремов "Тенториум" и "Апикрем" (1:1) наносить на биологически активные точки в височной и заушной областях 2 раза в день - 1 месяц.  
2-й этап - 1,5 месяца
- "Продукт №1" по нарастающей схеме за 20 мин до еды, растворяя капли в 1/3 стакана молока или любой другой жидкости;
- "АпиХит" - по 5-7 капель 2-3 раза в день за час до еды - 2 недели;
- "Тенториум плюс" или "Апифитотонус" - 1,5 месяца;
- Смесь кремов "Тенториум" и "Апикрем" (см. 1-й этап) - 1 месяц.  
3-й этап - 1,5 месяца
- "Эй-пи-ви" по 1 ч.л. 3 раза в день за 20 мин до еды - 1,5 месяца;
- "АпиХит" - по 5-7 капель 2-3 раза в день за час до еды - 2 недели;
- "Полянка", "Формула Ра" - 1,5 месяца;
- Смесь кремов "Тенториум" и "Апикрем" (см. 1-й этап) - 1 месяц.

## 5. Ишемический инсульт

1-й этап - острый период - 1,5 месяца

- "Эй пи ви", "Апиток", "Сорбус" - 1,5 месяца;
- "АпиХит" по 5-7 капель 2-3 раза в день за час до еды - 2 недели;
- Смесь кремов "Тенториум" и "Апикрем" (см. Паркинсонизм) - 1 месяц.

2-й этап - ранний восстановительный период - 1,5 месяца

- "Продукт №1" по нарастающей схеме - 1,5 месяца;
- "АпиХит" - по 5-7 капель 2-3 раза в день за час до еды - 2 недели;
- "Формула Ра", "Полянка" - 1,5 месяца;
- Смесь кремов "Тенториум" и "Апикрем" (1:1) втирать в биологически активные точки в височной и заушной областях по часовой стрелке 2 раза в день - 1 месяц.

3-й этап - поздний восстановительный период - 1,5 месяца

- "Эй-пи-ви", "Хлебина" - 1,5 месяца;
- "АпиХит" - по 5-7 капель 2-3 раза в день за час до еды - 2 недели;
- "Апифитотонус" по 1/2 ч.л. утром - 1 месяц;
- Смесь кремов "Тенториум" и "Апикрем" (см. 2-й этап) - 1,5 месяца.