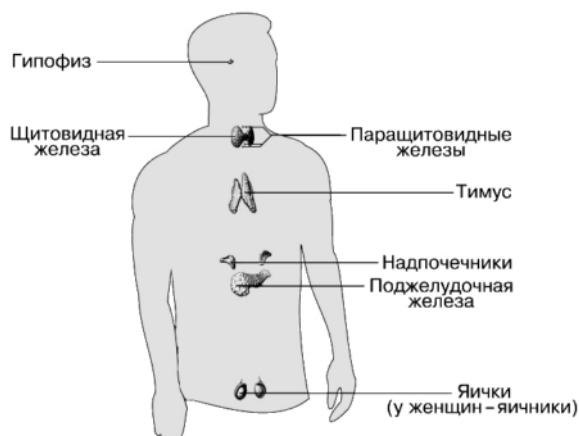


Эндокринная система



1. Тиреотоксикоз

1-й этап - 1,5 месяца

- "Эй-пи-ви", "Экстра-Бефунгин" - 1,5 месяца;
- "Тенториум плюс" - 1 месяц;
- "Апифитотонус" по 1 ч.л. утром за 30 мин до еды под язык - 1 месяц;
- Смесь кремов "Тенториум" и "Апикрем" (см. "Гипотиреоз") - 2 месяца.

2-й этап - 1,5 месяца

- "Продукт №1" по нарастающей схеме за 20 мин до еды;
- "АпиХит" - по 5-7 капель 2-3 раза в день за час до еды - 2 недели;
- "Хлебина", "Тополёк" - 1 месяц;
- Смесь кремов "Тенториум" и "Апикрем" (см. "Гипотиреоз") - 2 месяца.

2. Сахарный диабет

1-й этап - 1,5 месяца

- "Эй-пи-ви" - 1,5 месяца;
- "Линия жизни 3" - начиная с 5-6 драже до 1 ч.л. 3 раза в день за 30 мин до еды;
- "Хлебина" - 1 месяц;
- "Апиток" - 1/2 ч.л. утром натощак за 30 мин до еды - 1 месяц;
- Крем "Тенториум" втирать или наносить на область поджелудочной железы и поясничную зону 2 раза в день - 2 месяца;

2-й этап - 1,5 месяца

- "Продукт №1" по нарастающей схеме за 20 мин до еды - 1 месяц;
- "Тополёк" - 1 месяц;
- "Черника" - начиная с 5-6 драже до 1 ч.л. 3 раза в день за 30 мин до еды;
- Крем "Тенториум" (см. 1-й этап).

3-й этап - 1,5 месяца

- "Эй-пи-ви" - 1,5 месяца;
- "АпиХит" - по 5-7 капель 2-3 раза в день за час до еды - 2 недель;
- "Апи-Спира" начиная с 5-6 драже, довести до 1 ч.л. 3 раза в день - 1 месяц;
- Крем "Тенториум" (см. 1-й этап).

3. Гипотиреоз

1-й этап - подготовительный - 1,5 месяца

- "Продукт №1" - внутрь по нарастающей схеме за 20 мин до еды;
- "Экстра-Бефунгин", "Апифитотонус" - 1 месяц;

Тенториум Кировоград – www.lazo.biz/tentorium

- Смесь кремов "Тенториум" и "Апикрем" (1:1) втирать или наносить на область щитовидной железы, воротниковую и поясничную зоны 2 раза в день - 2 месяца.
2-й этап - основной - 1,5 месяца
- "Эй-пи-ви", "Апи-Спира" - 1,5 месяца;
- "АпиХит" - по 5-7 капель 2-3 рзза в день за час до еды - 2 недели;
- Смесь кремов "Тенториум" и "Апикрем" (см. 1-й этап) - 1,5 месяца.